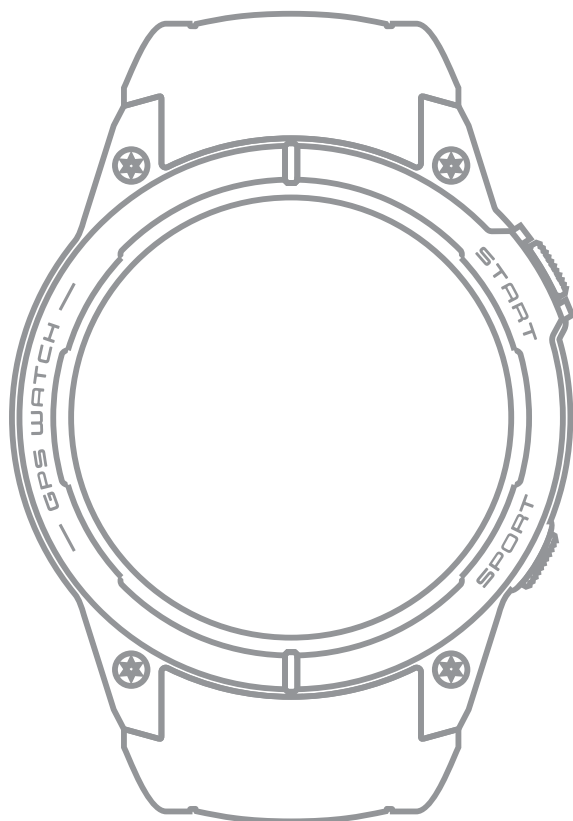


Zeblaze Stratos 3 Pro

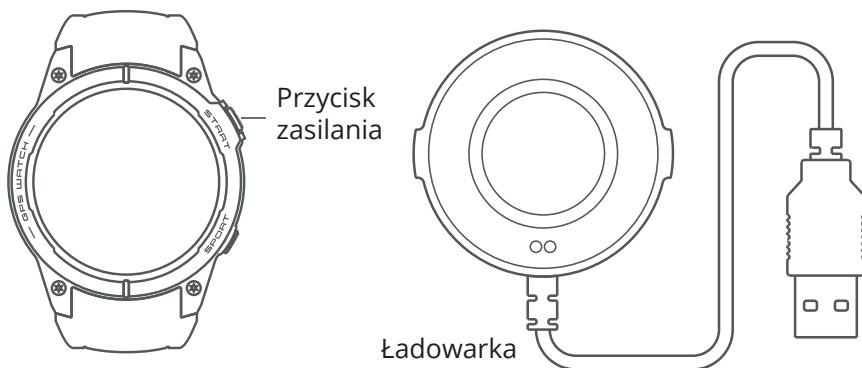
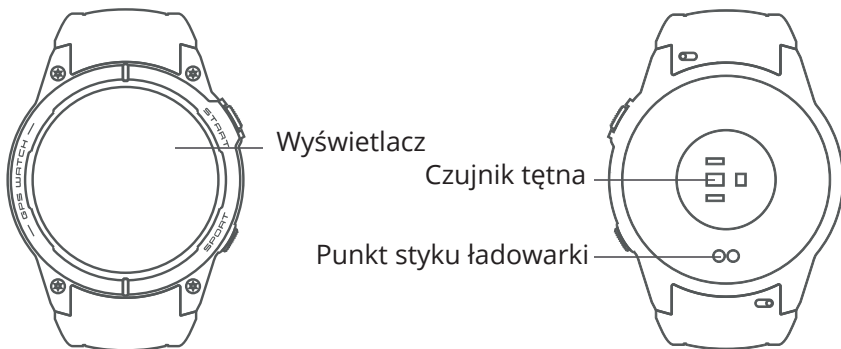
Instrukcja Obsługi



Opis produktu

Przed użyciem należy uważnie przeczytać niniejszą instrukcję i przechowywać ją w bezpiecznym miejscu.

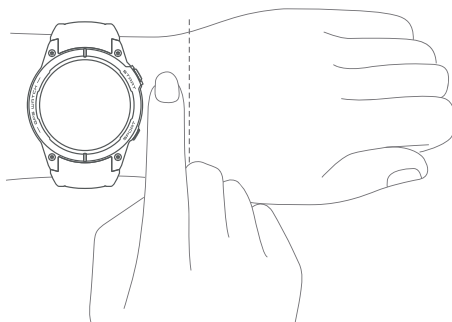
Wyświetlacz, czujnik tętna, czujnik tlenu we krwi, złącze ładowania, ładowarka, przyciski funkcyjne.



Jak nosić

W codziennym użytkowaniu należy umieścić zegarek na nadgarstku w odległości około jednej szerokości palca od kości nadgarstka. Opaskę zegarka należy wyregulować tak, aby czujnik tętna mógł wykrywać tętno bez zakłóceń.

Uwaga: Zbyt luźne noszenie zegarka może wpłynąć na zbieranie danych przez czujnik tętna.



Parowanie

Aby sparować zegarek z telefonem komórkowym należy pobrać i zainstalować aplikację "Zeblaze Fit". Aplikacja umożliwi dostęp do większej ilości funkcji zegarka.

Uwaga: Aplikacja jest co jakiś czas aktualizowana. Pobierz najnowszą wersję aplikacji i postępuj zgodnie z instrukcjami w niej wyświetlanymi. Naciśnij przycisk zasilania, aby włączyć zegarek, a następnie zeskanuj kod QR wyświetlany na zegarku za pomocą telefonu komórkowego pobierz i zainstaluj aplikację "Zeblaze Fit". Możesz również pobrać i zainstalować aplikację ze sklepu APP Store lub zeskanować poniższy kod QR. Otwórz aplikację "Zeblaze Fit" i zaloguj się na swoje konto. Wybierz opcję "Dodaj urządzenie" i postępuj zgodnie z instrukcjami, aby dodać zegarek.



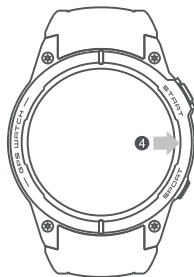
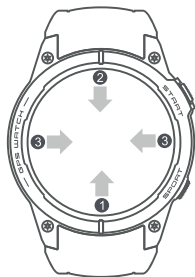
Zeblaze Fit

Uwaga: Podczas parowania upewnij się, że Bluetooth telefonu jest włączony, a zegarek jest dobrze połączony z telefonem.

Jeśli nie możesz znaleźć zegarka podczas dodawania w aplikacji lub nie możesz połączyć się z telefonem podczas użytkowania, naciśnij i przytrzymaj przycisk zasilania zegarka przez 5 sekund, aby przywrócić ustawienia fabryczne, a następnie spróbuj ponownie.

Zasady użytkowania

1. Wejdź w opcję panelu sterowania przesuwając palcem w dół od góry ekranu głównego.
2. Wyświetlanie powiadomień: przesunij palcem w górę od dołu ekranu głównego.
3. Przelążanie widżetów: przesunij palcem w lewo lub w prawo na stronie ekranu głównego.
4. Wstecz: Przesunij palcem od lewej krawędzi w prawo, gdy jesteś na innych stronach ekranu.



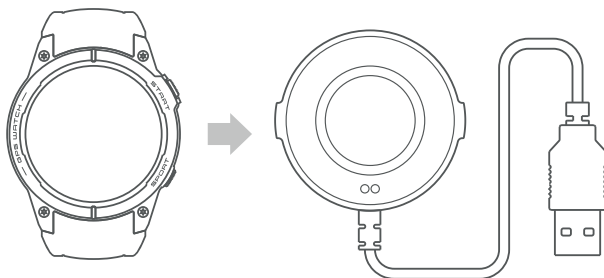
Globalny system pozycjonowania

GPS i A-GPS

Zegarek obsługuje śledzenie Globalnego Systemu Pozycjonowania (GPS). Podczas uprawiania dyscypliny sportowych na świeżym powietrzu, takich jak bieganie, GPS automatycznie rozpocznie pracę i powiadomi o pomyślnym pozycjonowaniu, a następnie zakończy śledzenie po zaprzestaniu ćwiczeń. Otwarta przestrzeń na zewnątrz jest najlepszym miejscem do śledzenia GPS; a w zatłoczonych miejscach podniesienie ręki może lepiej pomóc w pozycjonowaniu GPS. Zaleca się rozpoczęcie ćwiczeń dopiero wtedy, gdy GPS zacznie działać. Zegarek posiada funkcję wspomaganego GPS (A-GPS), która może przyspieszyć pozycjonowanie GPS dzięki danym pochodzącym bezpośrednio z satelitów GPS. Upewnij się, że zegarek jest połączony z telefonem przez Bluetooth, dane mogą być automatycznie synchronizowane z zegarkiem z aplikacji "Zeblaze Fit", a dane A-GPS będą również automatycznie aktualizowane. Jeśli dane nie zostaną zsynchronizowane przez 7 kolejnych dni, dane A-GPS wygasną. W takim przypadku należy ponownie pobrać informacje o położeniu. Informacje o położeniu można zaktualizować na stronie zegarka poświęconej sportom outdoorowym.

Ładowanie

Zegarek należy jak najszybciej naładować, kiedy moc jego akumulatora jest niska.

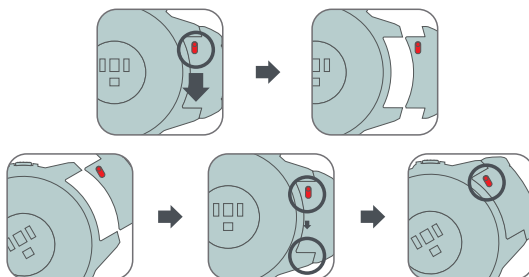


Regulacja i zakładanie/zdejmowanie paska

Dostosuj położenie paska do obwodu nadgarstka.

Dopasuj szczelinę klamry zegarka, a następnie włóż pasek do zegarka, aż usłyszysz kliknięcie. Możesz pociągnąć pasek, aby sprawdzić, czy jest dobrze założony.

Aby założyć lub zdjąć pasek, zapoznaj się z poniższym rysunkiem.



Środki bezpieczeństwa

- Podczas korzystania z zegarka do pomiaru tętna należy trzymać nadgarstek nieruchomo.
- Wyświetlacz dotykowy zegarka nie działa pod wodą. Gdy zegarek wejdzie w kontakt z wodą, należy zetrzeć nadmiar wody z jego powierzchni miękką ściereczką.
- W codziennym użytkowaniu należy unikać zbyt ciasnego noszenia zegarka. W przypadku wystąpienia oznak zaczerwienienia i obrzęku w obszarze kontaktu ze skórą należy natychmiast zaprzestać korzystania z zegarka i zwrócić się o pomoc medyczną.
- Do ładowania zegarka należy używać dołączonej podstawki ładującej. Należy używać wyłącznie zasilacza spełniającego lokalne normy bezpieczeństwa lub certyfikowanego i dostarczonego przez wykwalifikowanego producenta. Podczas ładowania zegarka należy zawsze utrzymywać zasilacz i podstawkę ładującą w stanie suchym. Nie należy dotykać ich mokrymi rękami. Nie wystawiać zasilacza i podstawki ładującej na działanie deszczu lub innych płynów.
- Temperatura pracy zegarka wynosi od 0°C do 45°C. Jeśli temperatura otoczenia jest zbyt wysoka lub zbyt niska, zegarek może działać nieprawidłowo.
- Zegarek posiada wbudowaną baterię. Aby uniknąć uszkodzenia baterii lub zegarka, należy nie demontować ani nie wymieniać baterii samodzielnie, w przeciwnym razie użycie niewłaściwego typu baterii spowoduje potencjalne niebezpieczeństwo, a nawet obrażenia ciała.
- Nie należy demontować, przebijać, uderzać, ścisnąć ani wrzucać baterii do ognia. Jeśli bateria jest spuchnięta lub wycieka z niej płyn, należy natychmiast zaprzestać jej używania.
- Nie należy wrzucać zegarka ani jego baterii do ognia, aby uniknąć eksplozji.
- Niniejszy zegarek nie jest urządzeniem medycznym, a wszelkie dane lub informacje wyświetlane w zegarku nie mogą być wykorzystywane jako podstawa do diagnozowania, leczenia i zapobiegania chorobom.
- Zegarek i jego akcesoria mogą zawierać małe części. Aby uniknąć uduszenia lub innych zagrożeń lub uszkodzeń spowodowanych przez dzieci, zegarek należy przechowywać poza zasięgiem dzieci. Ten zegarek nie jest zabawką i może być używany przez dzieci wyłącznie pod nadzorem dorosłych.
- Nadużywanie lub niewłaściwe obchodzenie się z baterią może spowodować jej przegrzanie, wyciek lub wybuch. Aby uniknąć możliwych obrażeń, należy wykonać następujące czynności:
 - Nie ścisnąć ani nie przebijać baterii.
 - Nie zwierać baterii ani nie wystawiać jej na działanie wody lub innych płynów.
 - Trzymać baterię z dala od dzieci.
 - Trzymać baterię z dala od ognia.
 - Nie umieszczać baterii w środowisku o bardzo wysokiej temperaturze lub bardzo niskim ciśnieniu powietrza.
- Jeśli bateria jest uszkodzona lub w przypadku stwierdzenia rozładowania lub nagromadzenia ciał obcych na przewodach baterii, należy zaprzestać jej używania. Zalecamy ładowanie zegarka co trzy miesiące, aby zapobiec przeładowaniu.
- Nie należy wyrzucać baterii do śmieci. Podczas utylizacji baterii należy postępować zgodnie z lokalnymi przepisami.



Specyfikacja

Model: Stratos 3 Pro

Wodoodporność: IP 68

Wersja Bluetooth: BLE 5.3

Typ baterii: Bateria litowo-polimerowa

Waga netto: 60g z paskiem, 37g bez paska

Materiał paska: Silikon

Regulowana długość: 130-235 mm

Rozmiar: 46,3 x 46,3 x 14,8 mm

Typ urządzenia: Bezprzewodowe urządzenie Bluetooth

Pojemność baterii: 400 mAh

Ekran wyświetlacza: 1.43" AMOLED Display

Materiał obudowy: Tworzywo sztuczne

Materiał klamry: Stal nierdzewna

Kompatybilność: Android 4.4 i iOS 8.2 oraz nowsze

Uproszczona deklaracja zgodności

Producent: ShenZhen Zeblaze Smart Company Limited

Adres: Pokój 210, Budynek Yuan Xiong, Ulica Tongxing 26, Ulica Ban tian, Dzielnica Longgang, Shenzhen, Guangdong, Chiny

Produkt: Smartwatch Zeblaze

Model: Stratos 3 Pro

Częstotliwość radiowa: 2402 MHz ~ 2480 MHz

Maks. moc częstotliwości radiowej: <20 dBm

Wyrób jest zgodny z dyrektywą Parlamentu Europejskiego i Rady 2014/53/UE z dnia 16 kwietnia 2014 r. w sprawie harmonizacji ustawodawstw państw członkowskich dotyczących udostępniania na rynku urządzeń radiowych i uchylającą dyrektywę 1999/5/WE.

Deklaracja zgodności dostępna na stronie internetowej:

<https://files.innpro.pl/Zeblaze>

Środki ostrożności

1. Przed przystąpieniem do ładowania sprawdź, czy styki urządzenia są czyste.
2. Nigdy nie pozostawiaj urządzenia podczas użytkowania i ładowania bez nadzoru.
3. Zadbaj o to, aby w sytuacji awaryjnej móc szybko odłączyć urządzenie od źródła zasilania.
4. Nigdy nie wystawiaj urządzenia na działanie wysokiej temperatury.
5. Ładuj urządzenie w miejscu suchym i dobrze wentylowanym z dala od materiałów łatwopalnych, zachowaj wolną przestrzeń min. 1m od innych obiektów.
6. Nigdy nie zakrywaj urządzenia podczas ładowania.
7. Nigdy nie używaj zasilacza, stacji ładowania, kabli itp. bez rekomendacji i atestu producenta.
8. Zadbaj o swoje mienie, urządzenie wyposażone jest w ogniwa, które są trudne do ugaszenia, wyposaż się w płachtę gaśniczą.

Ochrona środowiska



Zużyty sprzęt elektroniczny oznakowany zgodnie z dyrektywą Unii Europejskiej, nie może być umieszczany łącznie z innymi odpadami komunalnymi. Podlega on selektywnej zbiórce i recyklingowi w wyznaczonych punktach. Zapewniając jego prawidłowe usuwanie, zapobiegasz potencjalnym, negatywnym konsekwencjom dla środowiska naturalnego i zdrowia ludzkiego. System zbierania zużytego sprzętu zgodny jest z lokalnie obowiązującymi przepisami ochrony środowiska dotyczącymi usuwania odpadów. Szczegółowe informacje na ten temat można uzyskać w urzędzie miejskim, zakładzie oczyszczania lub sklepie, w którym produkt został zakupiony.

CE Produkt spełnia wymagania dyrektyw tzw. Nowego Podejścia Unii Europejskiej (UE), dotyczących zagadnień związanych z bezpieczeństwem użytkownika, ochroną zdrowia i ochroną środowiska, określających zagrożenia, które powinny zostać wykryte i wyeliminowane.

Niniejszy dokument jest tłumaczeniem oryginalnej instrukcji obsługi, stworzonej przez producenta.

Produkt należy regularnie konserwować (czyścić) we własnym zakresie lub przez wyspecjalizowane punkty serwisowe na koszt i w zakresie użytkownika. W przypadku braku informacji o koniecznych akcjach konserwacyjnych cyklicznych lub serwisowych w instrukcji obsługi, należy regularnie, minimum raz na tydzień oceniać odmiennosc stanu fizycznego produktu od fizycznie nowego produktu. W przypadku wykrycia lub stwierdzenia jakiegokolwiek odmiennosci należy pilnie podjąć kroki konserwacyjne (czyszczenie) lub serwisowe. Brak poprawnej konserwacji (czyszczenia) i reakcji w chwili wykrycia stanu odmiennosci może doprowadzić do trwałego uszkodzenia produktu. Gwarant nie ponosi odpowiedzialności za uszkodzenia wynikające z zaniedbania.

Szczegółowe informacje o warunkach gwarancji dystrybutora /
producenta dostępne na stronie internetowej
<https://serwis.innpro.pl/gwarancja>

Akumulator LI-ION

Urządzenie wyposażone jest w akumulator LI ION (litowo-jonowy), który z uwagi na swoją fizyczną i chemiczną budowę starzeje się z biegiem czasu i użytkowania. Producent określa maksymalny czas pracy urządzenia w warunkach laboratoryjnych, gdzie występują optymalne warunki pracy dla urządzenia, a sam akumulator jest nowy i w pełni naładowany. Czas pracy w rzeczywistości może się różnić od deklarowanego w ofercie i nie jest to wada urządzenia a cecha produktu. Aby zachować maksymalną żywotność akumulatora, nie zaleca się go rozładowywać do poziomu poniżej 3,18V lub 15% ogólnej pojemności. Niższe wartości, jak np. 2,5V dla ogniwa uszkadzają je trwale i nie jest to objęte gwarancją. W przypadku zaniechania używania akumulatora lub całego urządzenia przez czas dłuższy niż jeden miesiąc należy akumulator naładować do 50% i sprawdzać cyklicznie co dwa miesiące poziom jego naładowania. Przechowuj akumulator i urządzenie w miejscu suchym, z dala od słońca i ujemnych temperatur.

Akumulator LIPO

Urządzenie wyposażone jest w akumulator LI PO (litowo-polimerowy), który z uwagi na swoją fizyczną i chemiczną budowę starzeje się z biegiem czasu i użytkowania. Producent określa maksymalny czas pracy urządzenia w warunkach laboratoryjnych, gdzie występują optymalne warunki pracy dla urządzenia, a sam akumulator jest nowy i w pełni naładowany. Czas pracy w rzeczywistości może się różnić od deklarowanego w ofercie i nie jest to wada urządzenia a cecha produktu. Aby zachować maksymalną żywotność akumulatora, nie zaleca się go rozładowywać do poziomu poniżej 3,5V lub 5% ogólnej pojemności. Niższe wartości, jak np 3,2V dla ogniwa uszkadzają je trwale i nie jest to objęte gwarancją. W przypadku zaniechania używania akumulatora lub całego urządzenia przez czas dłuższy niż jeden miesiąc należy akumulator naładować do 50% i sprawdzać cyklicznie co dwa miesiące poziom jego naładowania. Przechowuj akumulator i urządzenie w miejscu suchym, z dala od słońca i ujemnych temperatur.